

## Enerji Məsələlərini Tənzimləmə Agentliyi tərəfindən göstərilən xidmətlər

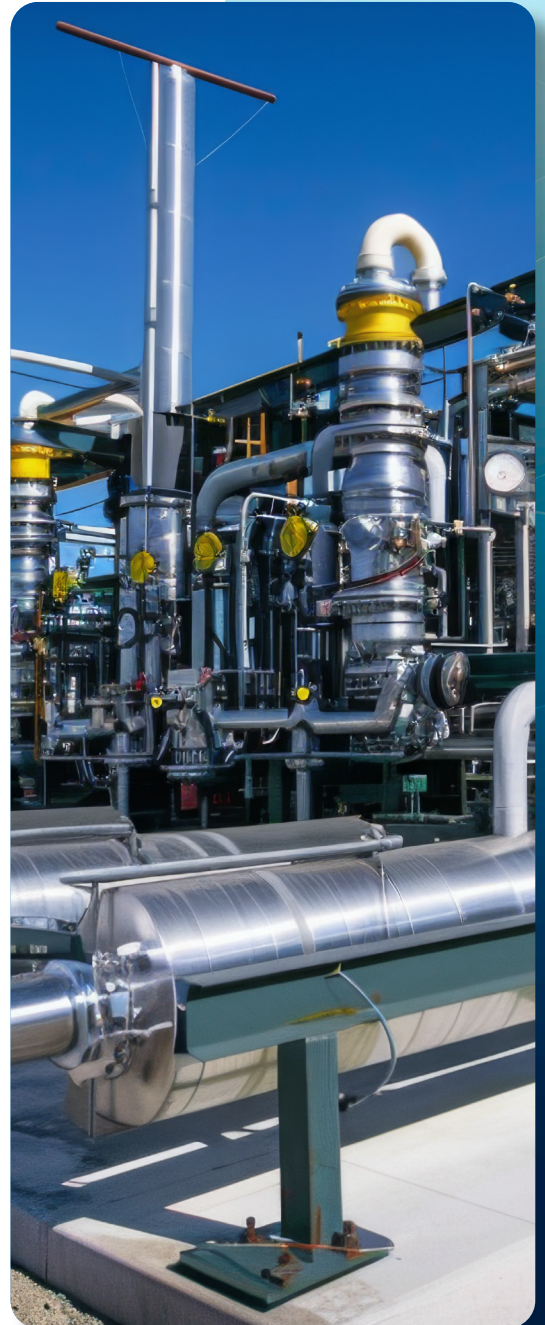
Enerji Məsələlərini Tənzimləmə Agentliyinin (EMTA) Nizamnaməsinin 3.1.4-cü yarımbəndinə əsasən, EMTA “Lisensiyalar və icazələr haqqında” Azərbaycan Respublikasının Qanununa uyğun olaraq, sənaye qaz qurğusunun istismarına icazə və 200 kVt-dan yuxarı elektrik qurğuları üçün istismara buraxılış aktı verir.

## Sənaye qaz qurğusunun istismarına icazə

Azərbaycan Respublikası Prezidentinin 16 iyul 2018-ci il tarixli 204 nömrəli Fərmanı ilə təsdiq edilmiş “Elektrik və istilik enerjisi, habelə qaz təchizatı sahəsində nəzarətin həyata keçirilməsi Qaydası”nın 3.1.2-ci yarımbəndinə əsasən, sənaye qaz qurğusunun istismarına icazənin verilməsi EMTA-nın səlahiyyətlərinə aid edilmişdir.

EMTA tərəfindən həmin Qaydanın 3.3-cü bəndinə əsasən, sənaye qaz qurğusunun istismarına icazənin verilməsi üçün texniki baxış sifarişçilərin təqdim etdiyi ərizə və aşağıdakı sənədlər əsasında həyata keçirilir:

- qaz paylayıcısının verdiyi texniki şərt;
- qaz paylayıcısı ilə razılaşdırılmış qaz təchizatı layihəsi;
- tikinti-quraşdırma işlərini aparmış şəxslə sifarişçi arasında təhvil-təslim aktı;
- buraxılış-sazlama və rejim-sazlama işlərinin yekununa dair akt;
- quraşdırılmış sənaye qaz qurğularının texniki pasportları;
- qaz sayğacının quraşdırılması aktı;
- “Lisensiyalar və icazələr haqqında” Azərbaycan Respublikası Qanununun 18.2.1 – 18.2.4-cü maddələrində göstərilən sənədlər.





**“Lisenzialar və icazələr haqqında” Azərbaycan Respublikası Qanununun 18.2.1 – 18.2.4-cü maddələrində göstərilən sənədlər aşağıdakılardır:**

- ərizəçi hüquqi şəxs, xarici hüquqi şəxsin filialı, nümayəndəliyi olduqda, hüquqi şəxslərin dövlət reyestrindən çıxarışın surəti;
- ərizəçi fərdi sahibkar olduqda, şəxsiyyət vəsiqəsinin surəti;
- ərizəçinin vergi ödəyicisi kimi uçota alınması haqqında şəhadətnamənin surəti;
- ərizədə qeyd olunan obyektlərdən hər biri üzərində ərizəçinin mülkiyyət, istifadə və ya icarə hüququnu təsdiq edən sənədin surəti (əgər lisenziya tələb olunan fəaliyyətin həyata keçirilməsi və icazə tələb olunan hərəkətin yerinə yetirilməsi obyektlə bağlıdırsa).

## Dövlət rüsumu

- Sənaye qaz qurğusunun istismarına icazə üçün dövlət rüsumu 2025-ci ilin iyun ayının 1-dək müəyyən edilməyib.

## 200 kVt-dan yuxarı elektrik qurğularının istismarına buraxılış aktı

Azərbaycan Respublikası Prezidentinin 16 iyul 2018-ci il tarixli 204 nömrəli Fərmanı ilə təsdiq edilmiş “Elektrik və istilik enerjisi, habelə qaz təchizatı sahəsində nəzarətin həyata keçirilməsi Qaydası”nın 2.1.5-ci yarımbəndinə əsasən, 200 kVt-dan yuxarı elektrik qurğularının istismarına buraxılış aktının verilməsi EMTA-nın səlahiyyətlərinə aid edilmişdir.

EMTA tərəfindən 200 kVt-dan yuxarı elektrik qurğularının istismarına buraxılış aktının verilməsi üçün texniki baxış sifarişlərin təqdim etdiyi ərizə və aşağıdakı sənədlər əsasında həyata keçirilir:

- ötürücü sistem operatorunun və ya enerji təchizatı müəssisəsinin verdiyi texniki şərtlər;
- ötürücü sistem operatoru və ya enerji təchizatı müəssisəsi ilə razılaşdırılmış enerji təchizatı layihəsi;



- tikinti-quraşdırma işlərini aparmış şəxslə sifarişçi arasında təhvil-təslim aktı;
- elektrik təsərrüfatına cavabdeh şəxsin təyin olunması barədə əmrin surəti;
- kontur torpaqlama müqavimətinin ölçülməsi protokolu;
- transformatorun və avadanlıqların sınaq-sazlama protokolu;
- elektrik veriliş xəttinin sınaq protokolu və qapalı işlər aktı;
- elektrik sayğacının quraşdırılması aktı;
- “Lisenzialar və icazələr haqqında” Azərbaycan Respublikası Qanununun 18.2.1 – 18.2.4-cü maddələrində göstərilən sənədlər.

“Lisenzialar və icazələr haqqında” Azərbaycan Respublikası Qanununun 18.2.1 – 18.2.4-cü maddələrində göstərilən sənədlər aşağıdakılardır:

- ərizəçi hüquqi şəxs, xarici hüquqi şəxsin filialı, nümayəndəliyi olduqda, hüquqi şəxslərin dövlət reyestrindən çıxarışın surəti;
- ərizəçi fərdi sahibkar olduqda, şəxsiyyət vəsiqəsinin surəti;
- ərizəçinin vergi ödəyicisi kimi uçota alınması haqqında şəhadətnamənin surəti;
- ərizədə qeyd olunan obyektlərdən hər biri üzərində ərizəçinin mülkiyyət, istifadə və ya icarə hüququnu təsdiq edən sənədin surəti (əgər lisenziya tələb olunan fəaliyyətin həyata keçirilməsi və icazə tələb olunan hərəkətin yerinə yetirilməsi obyektlə bağlıdır).

## Dövlət rüsumu

- “Dövlət rüsumu haqqında” Azərbaycan Respublikası Qanununun 18.76-cı maddəsinə əsasən, 200 kVt-dan yuxarı elektrik qurğularının istismarına buraxılış aktının verilməsi üçün 50 manat məbləğində dövlət rüsumu müəyyən edilib.

